

INFORME DE SITUACIÓN Y PRONÓSTICO HIDROLÓGICO N°1

Se esperan precipitaciones con posibilidad de incrementos de nivel en los ríos en la mayor parte del territorio nacional.

Fecha y hora de emisión: lunes, 26 de mayo de 2025

Próxima actualización: martes, 27 de mayo de 2025

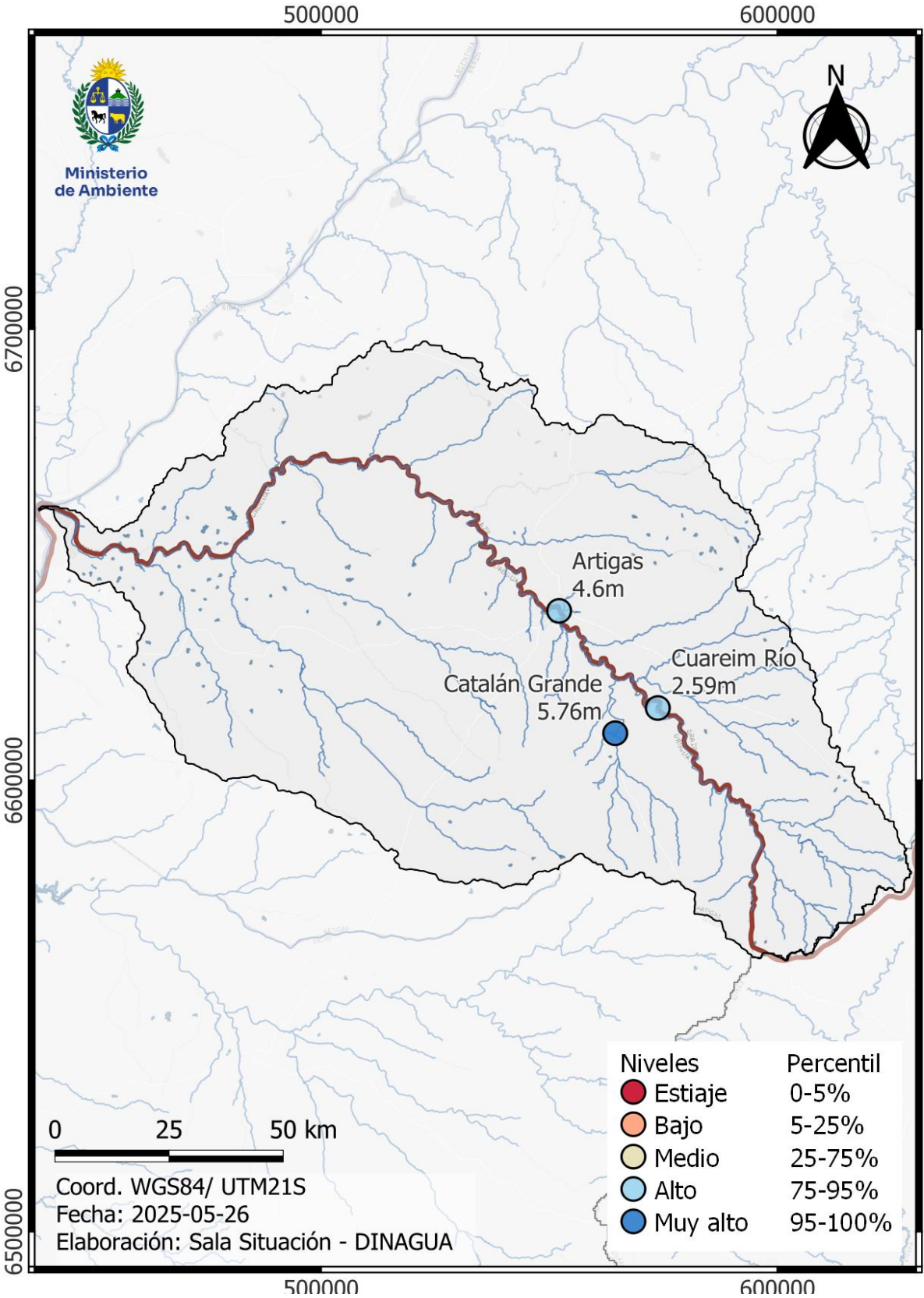
NOTA: Este informe fue elaborado con la información y datos disponible en la fecha y hora de emisión de este informe.



**Ministerio
de Ambiente**

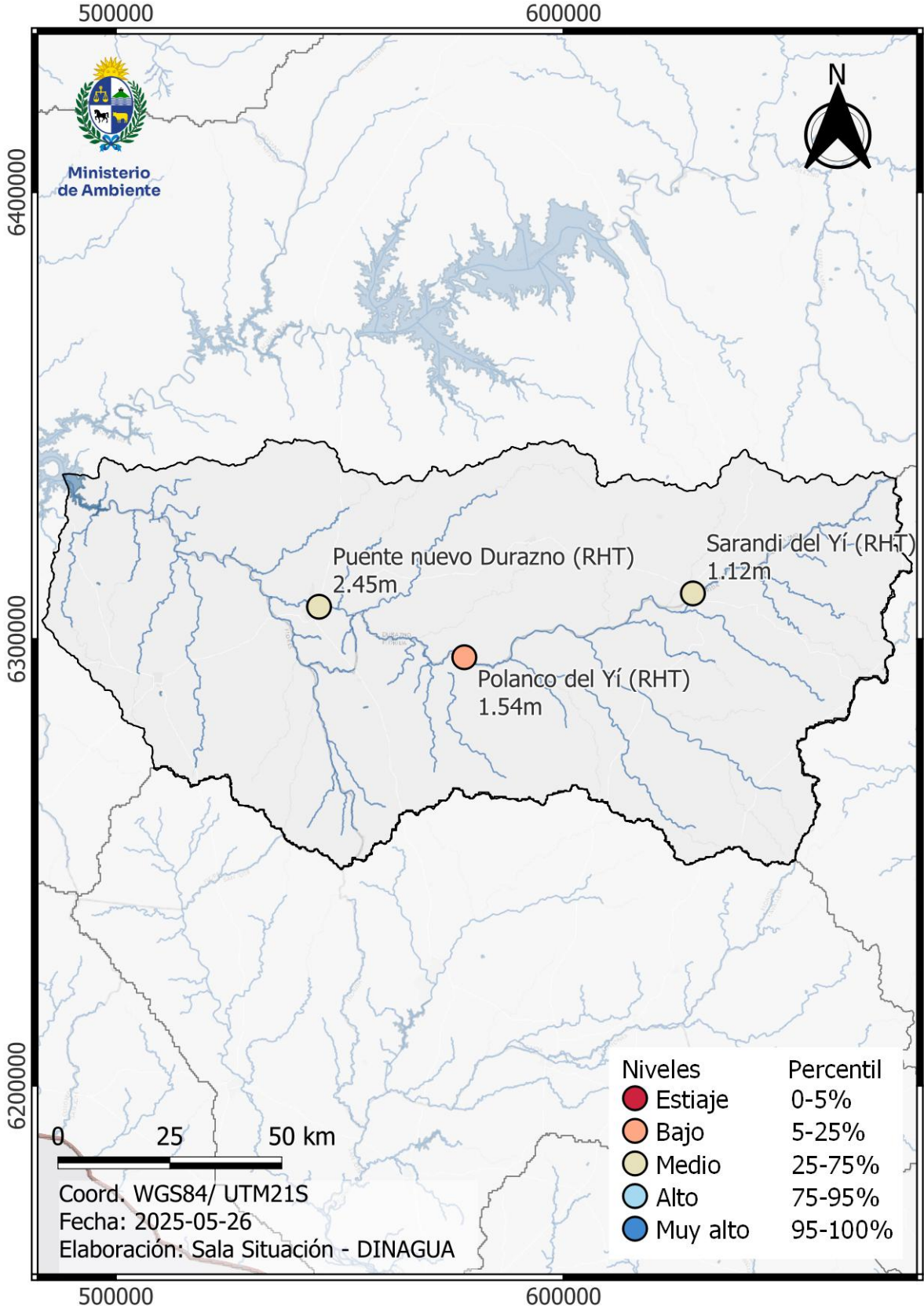
PRONÓSTICO HIDROLÓGICO CUENCA DEL RÍO CUAREIM

NIVELES REGISTRADOS				
Estación	Nivel actual (m, cero local)	Tasa incremento (cm/hora)	Tendencia	Cota de seguridad
Cuareim Río	2.59	4.0	Sube	
Catalán Grande	5.76	13.0	Sube	
Artigas	4.60	2.0	Sube	10.2
PRECIPITACIONES REGISTRADAS				
Las precipitaciones diarias promedio en la cuenca del río Cuareim durante los últimos días fueron las siguientes:				
<ul style="list-style-type: none">● <u>lunes, 26 de mayo de 2025</u>: 20.5 mm● <u>domingo, 25 de mayo de 2025</u>: 33.6 mm● <u>sábado, 24 de mayo de 2025</u>: 1.7 mm				
PRECIPITACIONES PRONOSTICADAS				
De acuerdo con los modelos numéricos de precipitación se prevé los siguientes acumulados de lluvia en la cuenca				
<ul style="list-style-type: none">● <u>martes, 27 de mayo de 2025</u>: 84.0 mm● <u>miércoles, 28 de mayo de 2025</u>: 13.5 mm● <u>jueves, 29 de mayo de 2025</u>: 0.0 mm				
NIVELES MÁXIMOS APROXIMADOS PARA LOS PRÓXIMOS DÍAS				
Estación	Nivel máximo pronosticado para los próximos días		Fecha aproximada de ocurrencia	
Cuareim Río	-		-	
Catalán Grande	-		-	
Artigas	Menor a 10.4		Madrugada del 29 de mayo	
PRONÓSTICO HIDROLÓGICO				
Durante los últimos 3 días se registraron en promedio de 55.8 mm en la cuenca del río Cuareim. Actualmente, se encuentra en ascenso el río Cuareim en las estaciones Catalán Grande, Cuareim Río y en Artigas. En las próximas horas se pronostican precipitaciones importantes en la cuenca. Si en las próximas 48 horas se registran 80 mm de precipitación promedio en la cuenca del río Cuareim, se espera un incremento de nivel del río, lo cual podría generar inundaciones en la zona del pase 7 de septiembre. Si en las próximas 48 horas se registran precipitaciones en el orden de los 110 mm se espera un incremento de nivel del río llegando a la cota de seguridad en la ciudad de Artigas. Se actualizará el día de mañana en base a los registros de lluvia.				
RECOMENDACIONES AL SINAE				
Estar atento a los registros pluviométricos de la en la red de estaciones y de nivel del río Cuareim.				



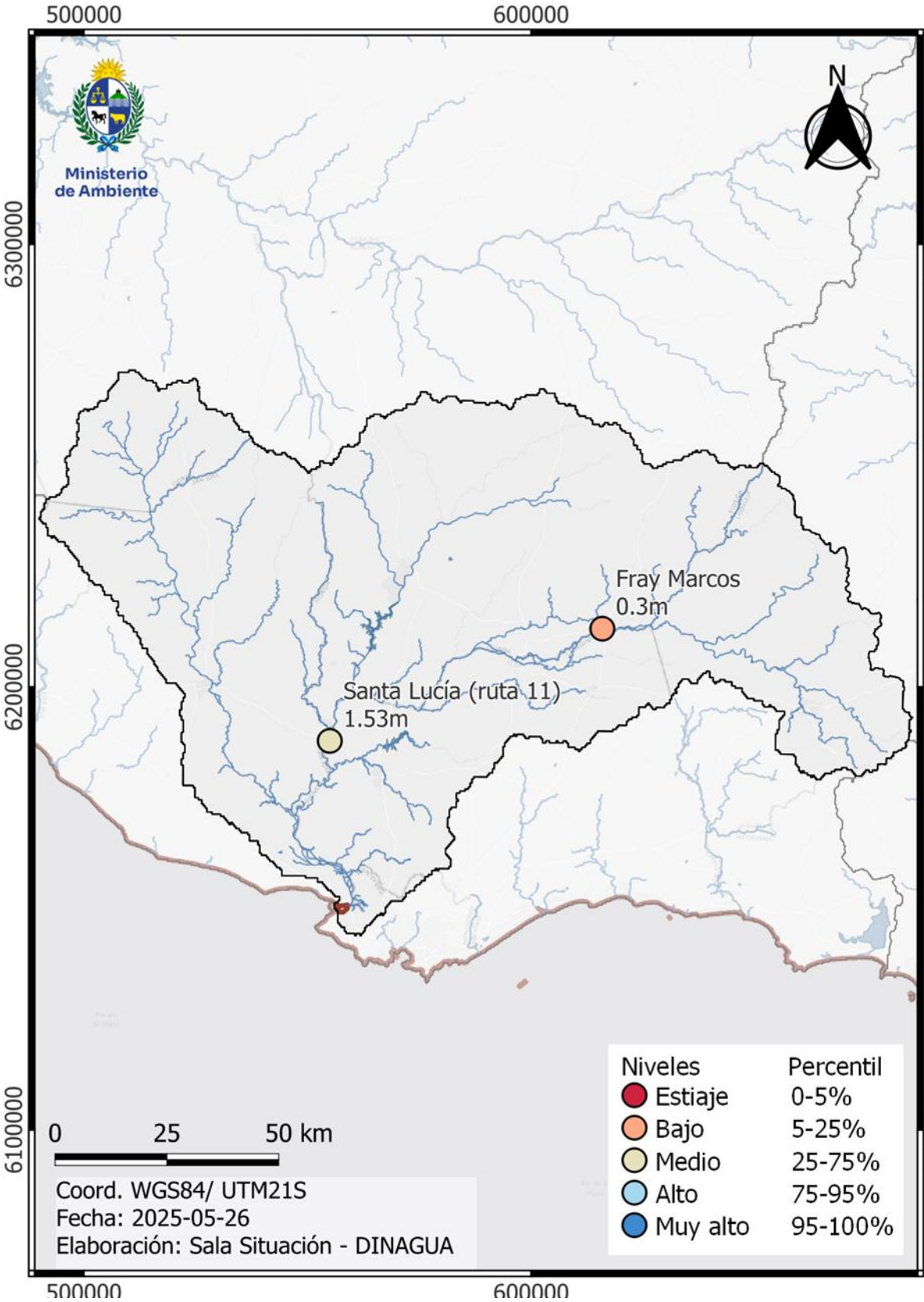
PRONÓSTICO HIDROLÓGICO CUENCA DEL RÍO YÍ

NIVELES REGISTRADOS				
Estación	Nivel actual (m, cero local)	Tasa incremento (cm/hora)	Tendencia	Cota de seguridad
Sarandí del Yí	1.12		Permanece	-
Polanco del Yí	1.54		Permanece	-
Durazno Puente Viejo	1.08		Baja	8.20
Durazno Puente Ruta 5	2.45		Baja	9.63
PRECIPITACIONES REGISTRADAS				
Las precipitaciones diarias promedio en la cuenca del río Yí durante los últimos días fueron las siguientes:				
<ul style="list-style-type: none">● <u>lunes, 26 de mayo de 2025</u>: 0.0 mm● <u>domingo, 25 de mayo de 2025</u>: 0.0 mm● <u>sábado, 24 de mayo de 2025</u>: 0.0 mm				
PRECIPITACIONES PRONOSTICADAS				
De acuerdo con los modelos numéricos de precipitación GFS y GEFS se prevé los siguientes acumulados de lluvia en la cuenca				
<ul style="list-style-type: none">● <u>martes, 27 de mayo de 2025</u>: 29.3 mm● <u>miércoles, 28 de mayo de 2025</u>: 42.3 mm● <u>jueves, 29 de mayo de 2025</u>: 0.3 mm				
NIVELES MÁXIMOS APROXIMADOS PARA LOS PRÓXIMOS DÍAS				
Estación	Nivel máximo pronosticado para los próximos días		Fecha aproximada de ocurrencia	
Sarandí del Yí	3.9		28 mayo	
Polanco del Yí	7.7		29 mayo	
Durazno Puente Viejo	Menor a 7 m		29-30 mayo	
Durazno Puente Ruta 5	Menor a 8 m		29-30 mayo	
PRONÓSTICO HIDROLÓGICO				
En los últimos días no se registraron acumulados de precipitación importantes en la cuenca del río Yí. Actualmente, el nivel del río Yí se mantiene constante en la ciudad de Durazno. Considerando las lluvias pronosticadas y los niveles registrados en las estaciones de monitoreo, se prevé incrementos de nivel que puedan generar inundaciones en zona de camping. Con base en los pronósticos actuales no se espera que el río Yi llegue a cota de seguridad en la ciudad de Durazno.				
RECOMENDACIONES AL SINAIE				
Estar atentos a los pronósticos meteorológicos que realiza el INUMET				



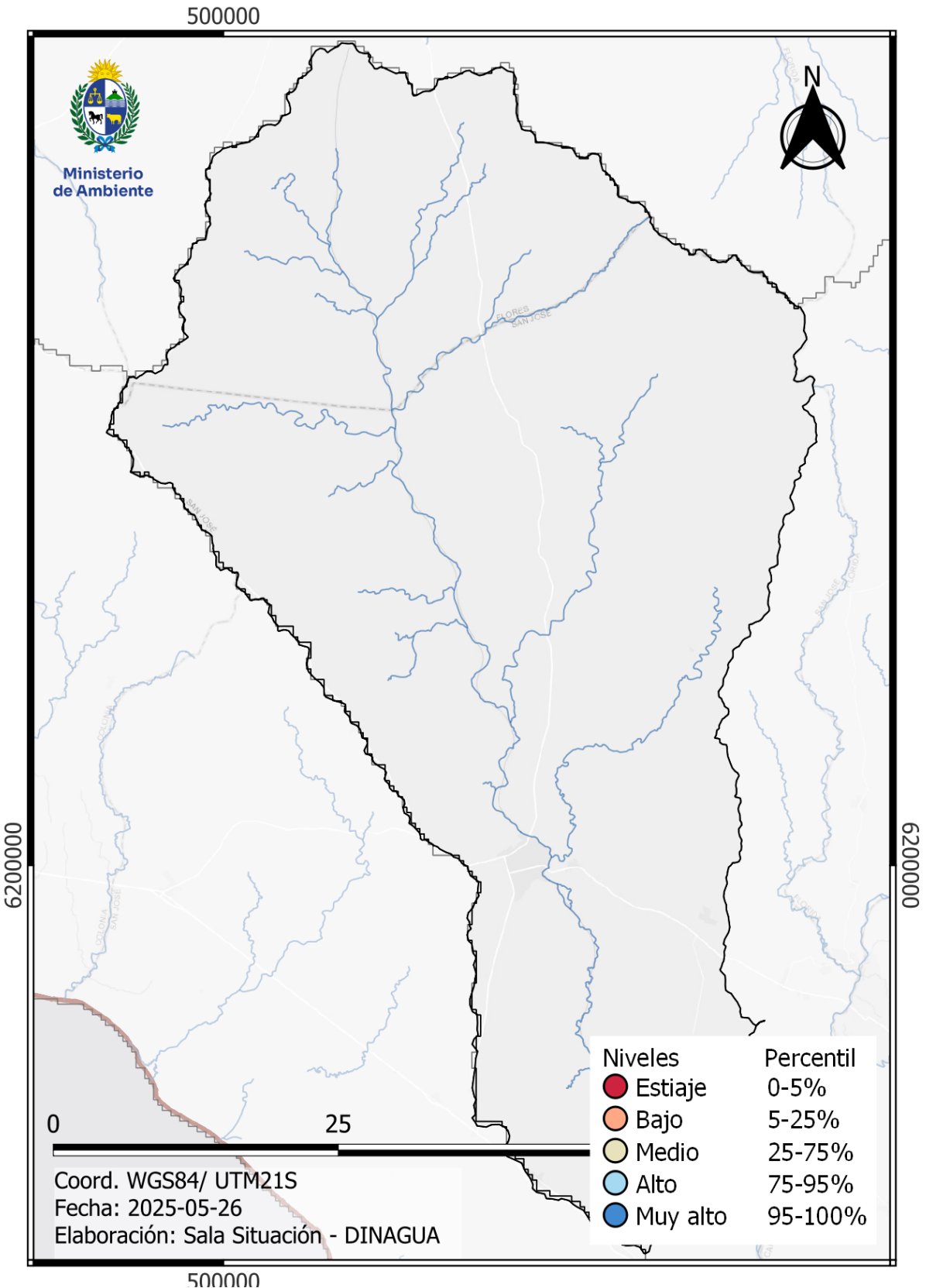
PRONÓSTICO HIDROLÓGICO CUENCA DEL RÍO SANTA LUCÍA

NIVELES REGISTRADOS				
Estación	Nivel actual (m, cero local)	Tasa incremento (cm/hora)	Tendencia	Cota de seguridad
Fray Marcos	0.3		Baja	
Paso Pache				
San Ramón				5.81
Florida				
Santa Lucía	1.53		Baja	9.64
PRECIPITACIONES REGISTRADAS				
Las precipitaciones diarias promedio en la cuenca del río Santa Lucía durante los últimos días fueron las siguientes:				
<ul style="list-style-type: none">● <u>lunes, 26 de mayo de 2025:</u> 0.0 mm● <u>domingo, 25 de mayo de 2025:</u> 0.0 mm● <u>sábado, 24 de mayo de 2025:</u> 0.0 mm				
PRECIPITACIONES PRONOSTICADAS				
De acuerdo con los modelos numéricos de precipitación GFS y GEFS se prevé los siguientes acumulados de lluvia en la cuenca				
<ul style="list-style-type: none">● <u>martes, 27 de mayo de 2025:</u> 30.0 mm● <u>miércoles, 28 de mayo de 2025:</u> 48.0 mm● <u>jueves, 29 de mayo de 2025:</u> 1.0 mm				
NIVELES MÁXIMOS APROXIMADOS PARA LOS PRÓXIMOS DÍAS				
Estación	Nivel máximo pronosticado para los próximos días		Fecha aproximada de ocurrencia	
San Ramón	Menor a 5 m		29 de mayo	
Paso Pache	Menor a 5 m		30 de mayo	
Florida	Menor a 4.5 m		29 de mayo	
Canelones				
Santa Lucía	Menor a 6.8 m		30 de mayo	
PRONÓSTICO HIDROLÓGICO				
En las últimas 72 horas no se registraron precipitaciones en la cuenca del río Santa Lucia. Actualmente, el nivel del río Santa Lucía se encuentra en descenso en la ciudad de Santa Lucía. Considerando la variabilidad en los pronósticos de lluvia para los próximos días no se descarta la posibilidad de que se registren incrementos de nivel del río, llegando a cota de aviso en la ciudad de Santa Lucía. Con base en los pronósticos actuales, no se espera que el nivel del río llegue a cota de seguridad en la ciudad de Santa Lucía.				
RECOMENDACIONES AL SINAE				
Estar atentos a los pronósticos meteorológicos que realiza el INUMET y a la red pluviométrica y de medición de nivel del río Santa Lucía.				



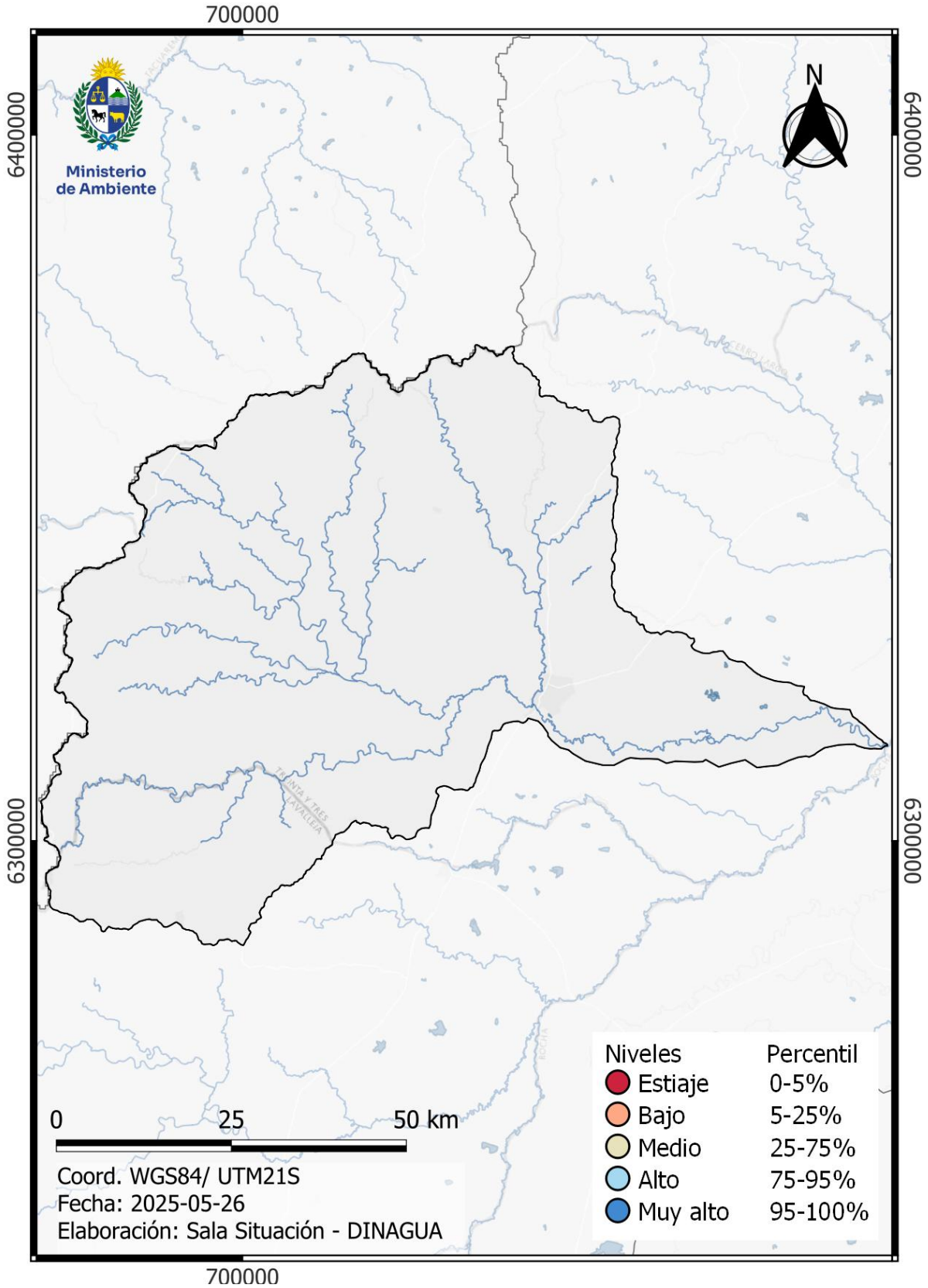
PRONÓSTICO HIDROLÓGICO CUENCA DEL RÍO SAN JOSÉ

NIVELES REGISTRADOS				
Estación	Nivel actual (m, cero local)	Tasa incremento (cm/hora)	Tendencia	Cota de seguridad
Picada de Varela				7.42
PRECIPITACIONES REGISTRADAS				
Las precipitaciones diarias promedio en la cuenca del río San José durante los últimos días fueron las siguientes:				
<u>lunes, 26 de mayo de 2025:</u> 0.0 mm				
<u>domingo, 25 de mayo de 2025:</u> 0.0 mm				
<u>sábado, 24 de mayo de 2025:</u> 0.0 mm				
PRECIPITACIONES PRONOSTICADAS				
De acuerdo con los modelos numéricos de precipitación GFS y GEFS se prevé los siguientes acumulados de lluvia en la cuenca				
<ul style="list-style-type: none">● <u>martes, 27 de mayo de 2025:</u> 18.9 mm● <u>miércoles, 28 de mayo de 2025:</u> 32.6 mm● <u>jueves, 29 de mayo de 2025:</u> 0.4 mm				
NIVELES MÁXIMOS APROXIMADOS PARA LOS PRÓXIMOS DIAS				
Estación	Nivel máximo pronosticado para los próximos días		Fecha aproximada de ocurrencia	
Picada de Varela	Menor a 6 m		29/05	
PRONÓSTICO HIDROLÓGICO				
En las últimas horas no se registraron precipitaciones en la cuenca del río San José. Se esperan acumulados cercanos a los 50 mm promedio en la cuenca para las próximas 48 horas, según algunos modelos numéricos de precipitación. Por lo tanto, no se descartan incrementos en el río Santa José llegando a la cota de aviso en San José. Con base en el pronóstico actual, no se espera que el río llegue a cota de seguridad.				
RECOMENDACIONES AL SINAE				
Estar atentos a los pronósticos meteorológicos que realiza el INUMET y a los próximos eventos de lluvia que se registren en la cuenca.				



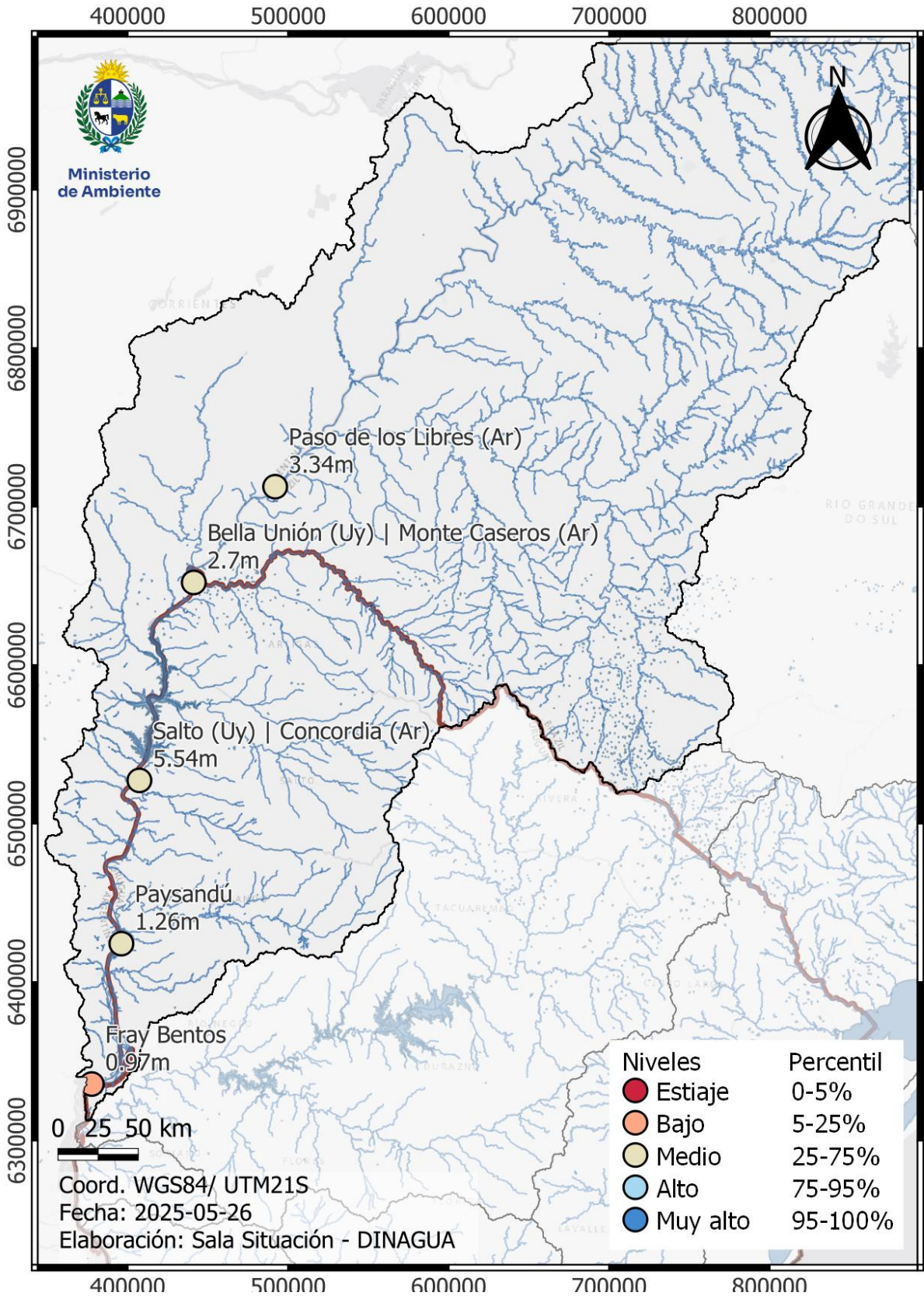
PRONÓSTICO HIDROLÓGICO CUENCA DEL RÍO OLIMAR GRANDE

NIVELES REGISTRADOS				
Estación	Nivel actual (m, cero local)	Tasa incremento (cm/hora)	Tendencia	Cota de seguridad
Treinta y Tres (R8)	-0.08	0.0	Permanece	7.00
PRECIPITACIONES REGISTRADAS				
Las precipitaciones diarias promedio en la cuenca del río Olimar durante los últimos días fueron las siguientes: <u>lunes, 26 de mayo de 2025:</u> 0.0 mm <u>domingo, 25 de mayo de 2025:</u> 0.0 mm <u>sábado, 24 de mayo de 2025:</u> 0.0 mm				
PRECIPITACIONES PRONOSTICADAS				
De acuerdo con los modelos numéricos de precipitación GFS y GEFS se prevé los siguientes acumulados de lluvia en la cuenca <ul style="list-style-type: none"><u>martes, 27 de mayo de 2025:</u> 9.7 mm<u>miércoles, 28 de mayo de 2025:</u> 41.0 mm<u>jueves, 29 de mayo de 2025:</u> 1.4 mm				
NIVELES MÁXIMOS APROXIMADOS PARA LOS PRÓXIMOS DIAS				
Estación	Nivel máximo pronosticado para los próximos días		Fecha aproximada de ocurrencia	
Treinta y Tres (R8)	Menor a 4.2 metros		None	
PRONÓSTICO HIDROLÓGICO				
En los últimos días no se han registrado precipitaciones significativas en la cuenca del río Olimar. Para los próximos días, algunos modelos indican la posibilidad de precipitaciones, las cuales podrían rondar entre 50 a 60 mm acumulado. Si estas precipitaciones suceden, el río Olimar podría llegar a una cota menor a 4.2 metros, sin generar afectaciones a vivienda (cota de seguridad de 7 metros)				
RECOMENDACIONES AL SINAE				
Estar atentos a los pronósticos meteorológicos que realiza el INUMET y a los próximos eventos de lluvia que se registren en la cuenca.				



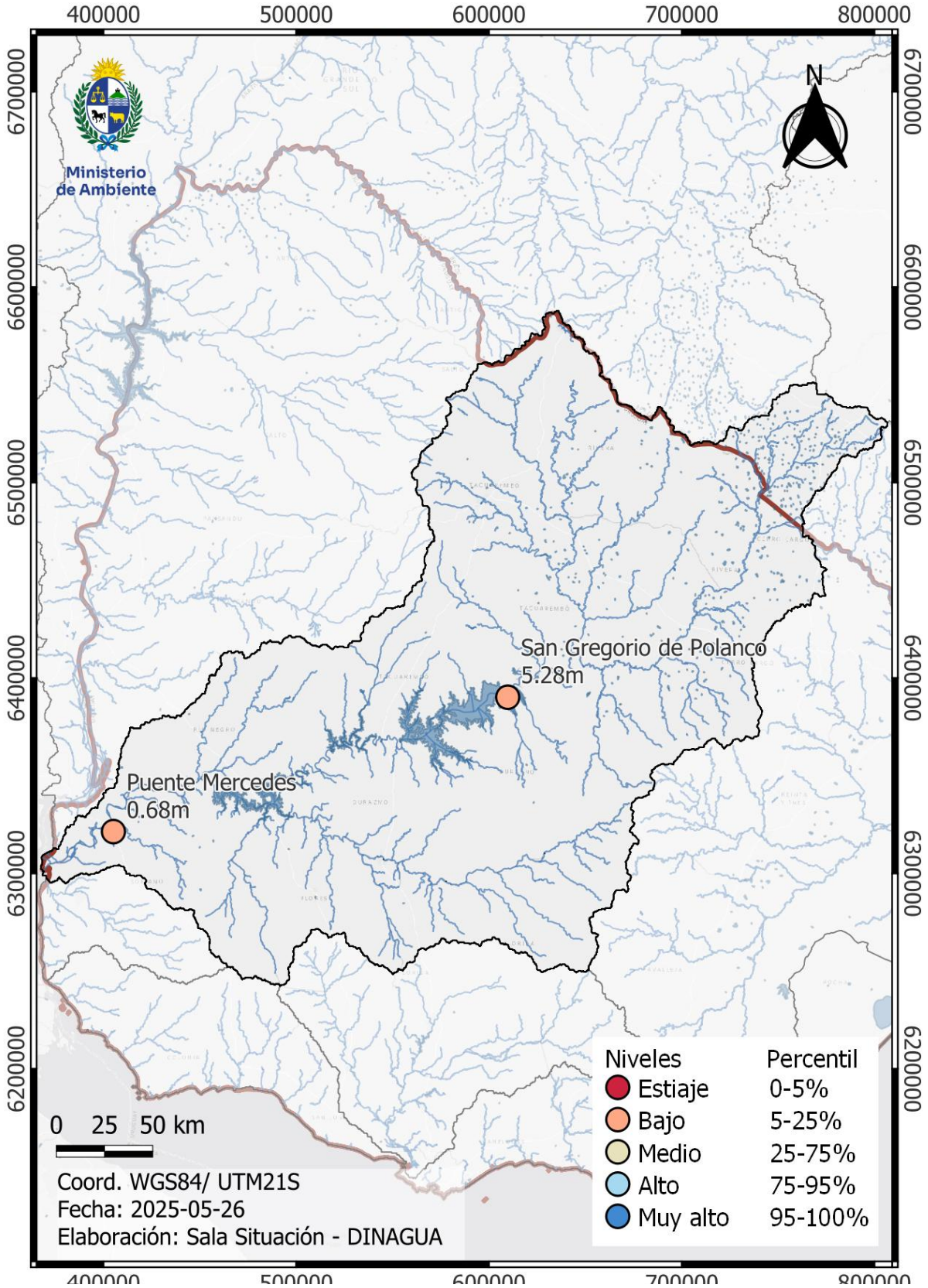
PRONÓSTICO HIDROLÓGICO CUENCA DEL RÍO URUGUAY

NIVELES REGISTRADOS				
Estación	Nivel actual (m, cero local)	Tasa incremento (cm/hora)	Tendencia	Cota de seguridad
Paso de los Libres (Arg)	3.34	4.0	Sube	
Bella Unión (Uru)	2.7	3.0	Sube	6.30
Salto (Uru)	5.54	28.0	Sube	6.90
Paysandú (Uru)	1.26		Baja	4.39
Fray Bentos (Uru)	0.97		Permanece	3.90
PRECIPITACIONES REGISTRADAS				
Las precipitaciones diarias promedio en la cuenca del río Uruguay durante los últimos días fueron las siguientes: <ul style="list-style-type: none">● <u>lunes, 26 de mayo de 2025</u>: 49.9 mm● <u>domingo, 25 de mayo de 2025</u>: 88.8 mm● <u>sábado, 24 de mayo de 2025</u>: 39.9 mm				
CAUDALES A EVACUAR EN LA REPRESA SALTO GRANDE				
Según el informe diario de CTM-Salto Grande, se estima que el caudal a evacuar se situará en el rango de entre 6500 a 8000 m³/s				
NIVELES MÁXIMOS APROXIMADOS PARA LOS PRÓXIMOS DIAS				
Estación	Nivel máximo pronosticado para los próximos días		Fecha aproximada de ocurrencia	
Bella Unión (Uru)				
Salto (Uru)	Entre 4.5 a 6.8 m			
Paysandú (Uru)				
Fray Bentos (Uru)				
PRONÓSTICO HIDROLÓGICO				
Durante los últimos días se han registrado precipitaciones en la cuenca del río Uruguay. CTM-Salto Grande reporta que el caudal medio diario evacuado rondará entre 6500 a 8000 m3/s, lo cual se espera que el nivel del río Uruguay en Salto sea entre 4.5 a 6.8 metros, el cual estaría por debajo del nivel de aviso de la ciudad. Adicionalmente se espera incrementos de nivel de los ríos que aportan al tramo inferior del río Uruguay, tales como Daymán, Queguay y Arapey.				
RECOMENDACIONES AL SINAE				
Estar atentos a los pronósticos meteorológicos que realiza el INUMET y a los próximos eventos de lluvia que se registren en la cuenca.				

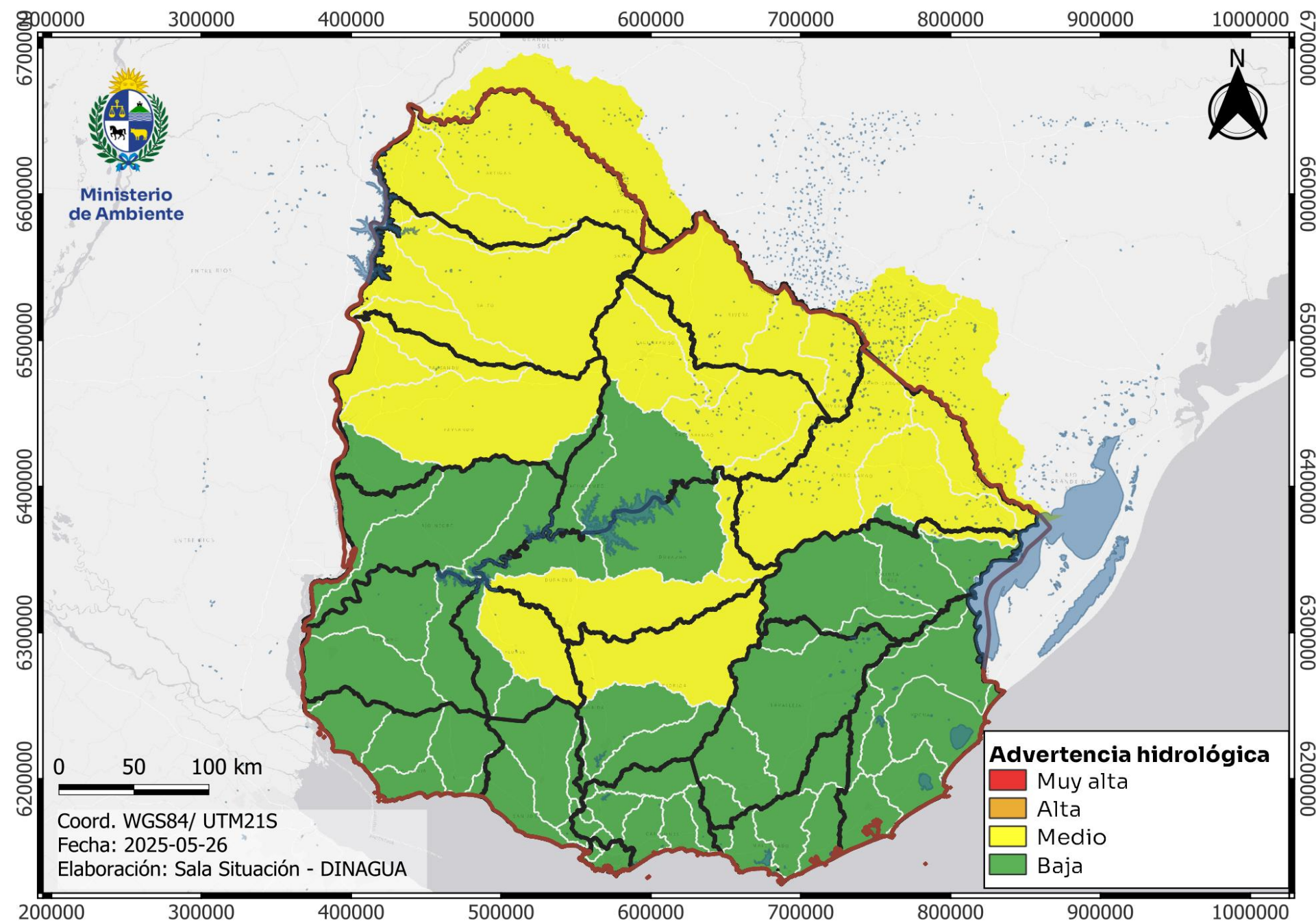


PRONÓSTICO HIDROLÓGICO CUENCA DEL RÍO NEGRO

NIVELES REGISTRADOS				
Estación	Nivel actual (m, cero local)	Tasa incremento (cm/hora)	Tendencia	Cota de seguridad
San Gregorio de Polanco	5.28	1.0	Sube	-
Puente Mercedes	0.68		Baja	6.50
PRECIPITACIONES REGISTRADAS				
Las precipitaciones diarias promedio en la cuenca del río Negro durante los últimos días fueron las siguientes: <ul style="list-style-type: none">● <u>lunes, 26 de mayo de 2025</u>: 1.4 mm● <u>domingo, 25 de mayo de 2025</u>: 0.2 mm● <u>sábado, 24 de mayo de 2025</u>: 0.0 mm				
CAUDALES A EVACUAR EN LAS REPRESAS DEL RÍO NEGRO				
Según el comunicado diario de UTE, se proyecta que los caudales a erogar en las centrales hidroeléctricas de Rincón del Bonete y Constitución oscilen entre 139 a 289 m³/s, y entre 263 a 405 m³/s, respectivamente.				
NIVELES MÁXIMOS APROXIMADOS PARA LOS PRÓXIMOS DIAS				
Estación	Nivel máximo pronosticado para los próximos días		Fecha aproximada de ocurrencia	
San Gregorio de Polanco	None		None	
Puente Mercedes	Menor a 3.5 m		None	
PRONÓSTICO HIDROLÓGICO				
En las últimas horas se registraron bajos acumulados de precipitación en la cuenca del Río Negro. Se prevé incrementos de nivel en los afluentes al río Negro, específicamente el río Tacuarembó.				
RECOMENDACIONES AL SINAE				
Estar atentos a los pronósticos meteorológicos que realiza el INUMET y a los próximos eventos de lluvia que se registren en la cuenca.				



ADVERTENCIA HIDROLÓGICA POR REGIONES HIDROGRÁFICA



MENSAJES CLAVES

- **Río Cuareim en Artigas:** Se esperan precipitaciones en la cuenca del río Cuareim, las cuales tienen posibilidad de llegar a inundar la zona del paseo 7 de setiembre de la ciudad de Artigas, si en las próximas 48 horas se registran 80 mm de precipitación promedio en la cuenca. Si en las próximas 48 horas se registran precipitaciones en el orden de los 110 mm se espera un incremento de nivel del río que podría llegar a la cota de seguridad en la ciudad de Artigas.
- **Tramo inferior río Uruguay:** Es posible los incrementos de nivel en los ríos Daymán, Queguay y Arapey.
- **Río Negro:** Posibilidad de incrementos de nivel del río Tacuarembó. Cauce principal del río Negro, se mantendría estable en los próximos días.
- **Río Yí:** se monitorea las condiciones meteorológica en los próximos días para evaluar la posibilidad de llegar a cota de aviso.
- **Resto país:** se esperan incrementos de nivel sin descartar algún impacto de forma puntual.